

Das im Gemeindebezirk Pömbesen gelegene Bad Hermannsborn ist auf verschiedenen Wegen (Höhenweg, Waldweg und Asphaltstraße) zu erreichen (nächster Weg 10 – 20 Minuten). Gepflegte Parkanlagen und behagliche Gaststätten laden in Bad Hermannsborn zu Besuch und Einkehr ein.

Bad Driburg ist zu Fuß in einer guten Stunde, außerdem durch Autobusverbindung zu erreichen. Es besteht die Möglichkeit zu Ausflugsfahrten in die nähere und weitere Umgebung. Beliebte Ausflugsziele sind u. a.:

*Detmold - Hermannsdenkmal - Adlerwarte
Berlebeck - Bad Meinberg - Externsteine
Silbermühle* etwa 35 km

*Höxter - Corvey - Neuhaus i. Solling - Karls-
hafen/Weser - Beverungen - Brakel* etwa 50 km

*Mariemünster - Schwalenberg i. Lippe - Bad
Pyrmont - Schieder* etwa 35 km

Sehr reizvoll ist auch eine Bäderfahrt, die folgende Orte berührt:

*Bad Pyrmont - Rinteln/Weser - Vlotho
Porta Westfalica - Bad Oeynhausien - Bad
Eilsen - Bad Salzuflen - Bad Meinberg
Bad Lippspringe*

In der katholischen Kirche des Ortes wird täglich die hl. Messe gefeiert, in Bad Hermannsborn ist sonntäglich evangelischer Gottesdienst.

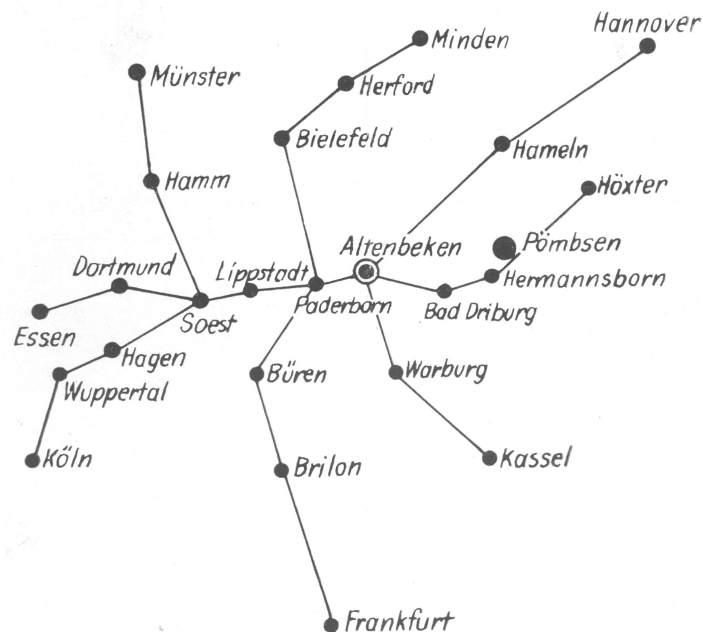
Die in Pömbesen weilenden Gäste haben die Möglichkeit, an den Veranstaltungen der Bäder Hermannsborn und Driburg teilzunehmen. – In beiden Gaststätten des Ortes ist Gelegenheit zum Fernsehen.

Die **Bahnstation** für Pömbesen ist **Bad Driburg**. Von dort aus ist Autobusverbindung nach Pömbesen bzw. bis zur Abzweigung nach Bad Hermannsborn vorhanden.

Auskunft und Unterkunftsvermittlung durch Fremdenverkehrsgemeinschaft Pömbesen über Bad Driburg i. W.



Kurhaus Bad Hermannsborn

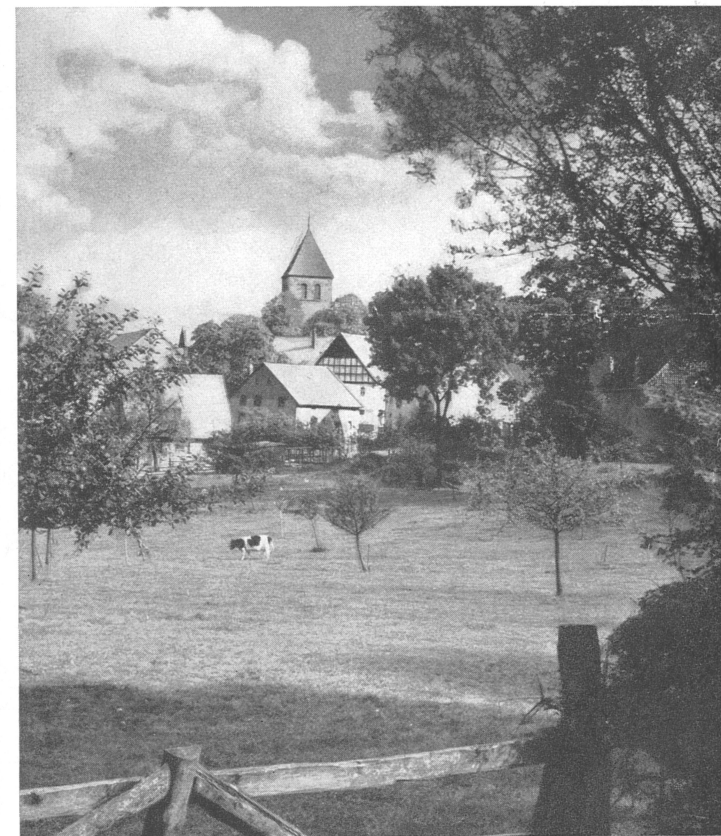


Herausgeber: Fremdenverkehrsgemeinschaft Pömbesen
Entwurf: Joh. Günther, Höxter Text: Hans Versen, Pömbesen
Fotos: Titelbild u. 2 Aufnahmen Fotograf Ovenhausen Steinheim
3 Aufnahmen Lehrer Gallus, Pömbesen
Bildstücke: Thomas & Kurzberg, Bielefeld
Druck: Willi Müller, Hemer/Westf.
Schutzgebühr 15 Pf., Printed in Germany, Imprimé en Allemagne

Pömbesen

KREIS HOXTER
bei Bad Hermannsborn

TEUTOBURGER WALD
EGGEBIRGE
WESERBERGLAND

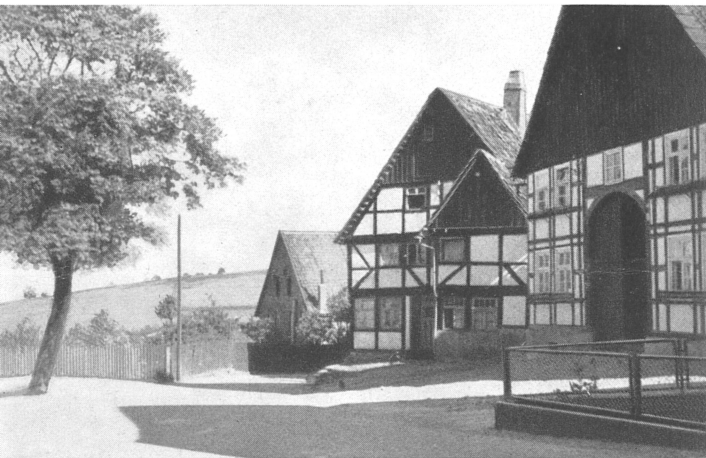


Teilansicht von Pömbesen

*Idyllisches Dorf * Ruhiger Erholungsort*



Johanniskapelle auf dem Klusberg



Partie in Pömbesen



Partie im Kurpark von Bad Hermannsborn



Blick vom Klusberg auf Pömbesen und das Eggegebirge

Das Bergdorf Pömbesen im Raum zwischen dem Eggegebirge und der Weser hat 800 Einwohner und liegt 300 m ü. M. Der Ort ist von Wäldern und Höhen umgeben. Von den verschiedensten Stellen hat man einen weiten Blick in die herrliche Eggelandschaft, das Lipperland (Hermannsdenkmal), das Steinheimer Becken und zu den Weserbergen. – Abseits vom Verkehrslärm bietet die reizvolle Umgebung des Ortes Gelegenheit zu ausgedehnten Spaziergängen und Wanderungen. An den schönsten Stellen, vor allem an den Wegen nach Bad Hermannsborn, sind Ruhebänke aufgestellt und bieten Gelegenheit zu besinnlicher Rast und Betrachtung der schönen Landschaft.

Pömbesen ist eine der ältesten Kulturstätten des Hochstiftes Paderborn und des Corveyer Landes. Bald nach der Christianisierung der Sachsenstämme war es um das Jahr 1000 bereits eine Pfarrei. Als solche wird es in der Lebensbeschreibung des Bischofs Meinwerk in dieser Zeit urkundlich erwähnt. Die Kirche beherbergt als Kleinod einen besonders schönen Barockaltar. Sie beherrscht und prägt mit ihrem wuchtigen Turm und einem herrlichen Kirchplatz das Ortsbild.